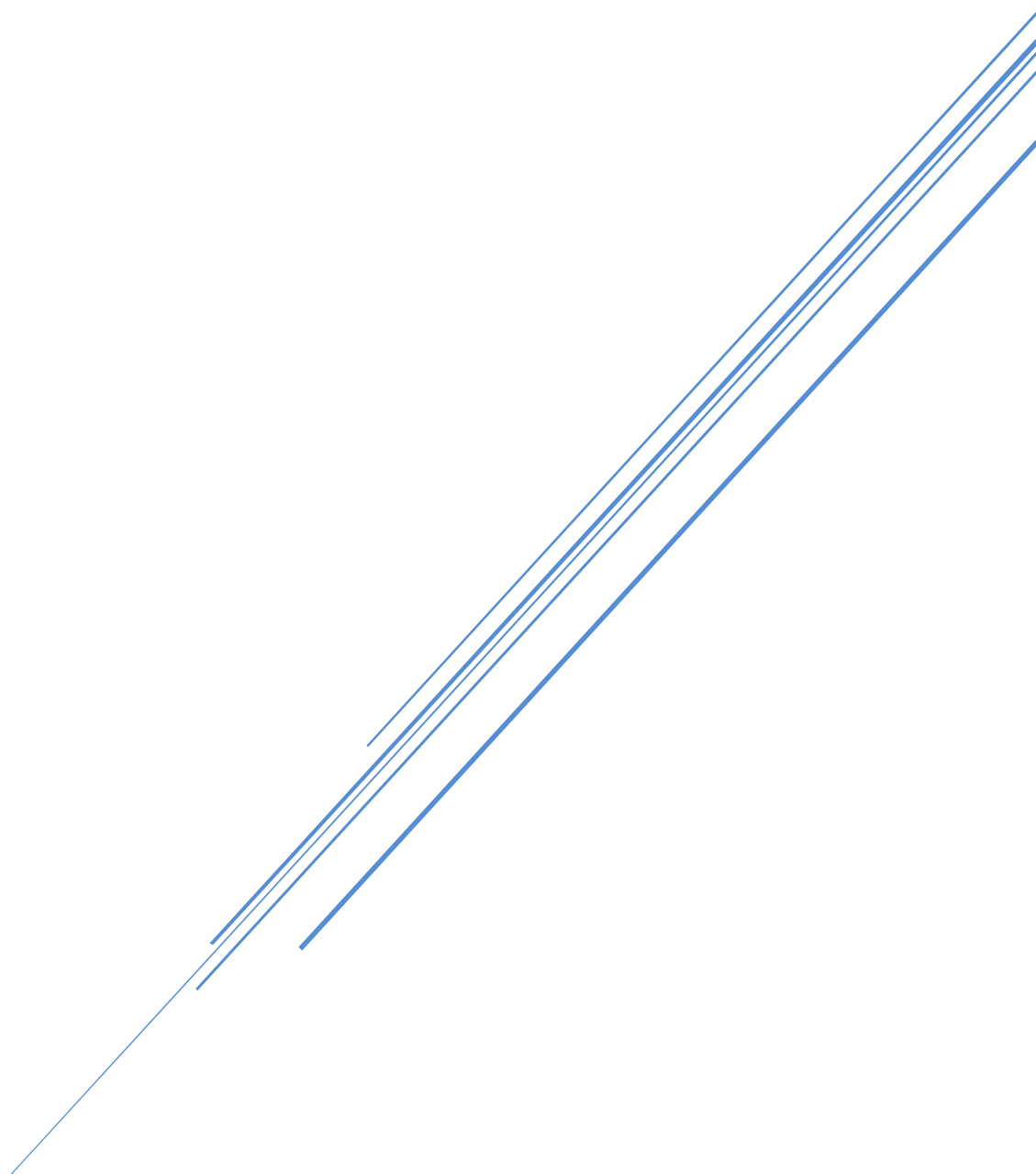




KONCEPT

Grafisk fremstilling



Indholdsfortegnelse

1. Indledning	3
2. Projekt.....	4
3. Projekteringsledelse	5
4. Stabsplacering	6
5. Aftale og forsikring	7
6. Kundegrupper	8
7. Ledere.....	9

1. Indledning

Vejledning ydelsesbeskrivelse for BYGGERI OG LANDSKAB 2018, version 1.0, pkt. 3.2
Projekteringsledelse, herunder IKT-ledelse:

*"Omfanget af projekteringsledelsens ydelser, er med denne ydelsesbeskrivelse udvidet både i forhold til koordinering og de faktiske opgaver. Det medfører et større arbejde og ansvar for projekteringsledelsen. Det bør fra starten af projektet overvejes, hvorledes opgaven bemandes bedst muligt gennem hele projektforsløbet. **Ydelser og forpligtigelser for projekteringsledelsen er omfattende og af stor betydning for alle involverede gennem alle faserne. Derfor kan det være hensigtsmæssigt, at projekteringsledelsen består af flere personer med forskellige kompetencer, når opgavens størrelse begrundet det.**"*

Offentlige bygherre anvender ofte YBL18 ved udbud af projektering- og byggeopgaver og aftaler indgås på grundlag af hhv. ABR18, ABT18 og AB18.

Traditionelt set er der én projekteringsleder til ét projekt, som varetager alle ydelser i projekteringsledelsen.

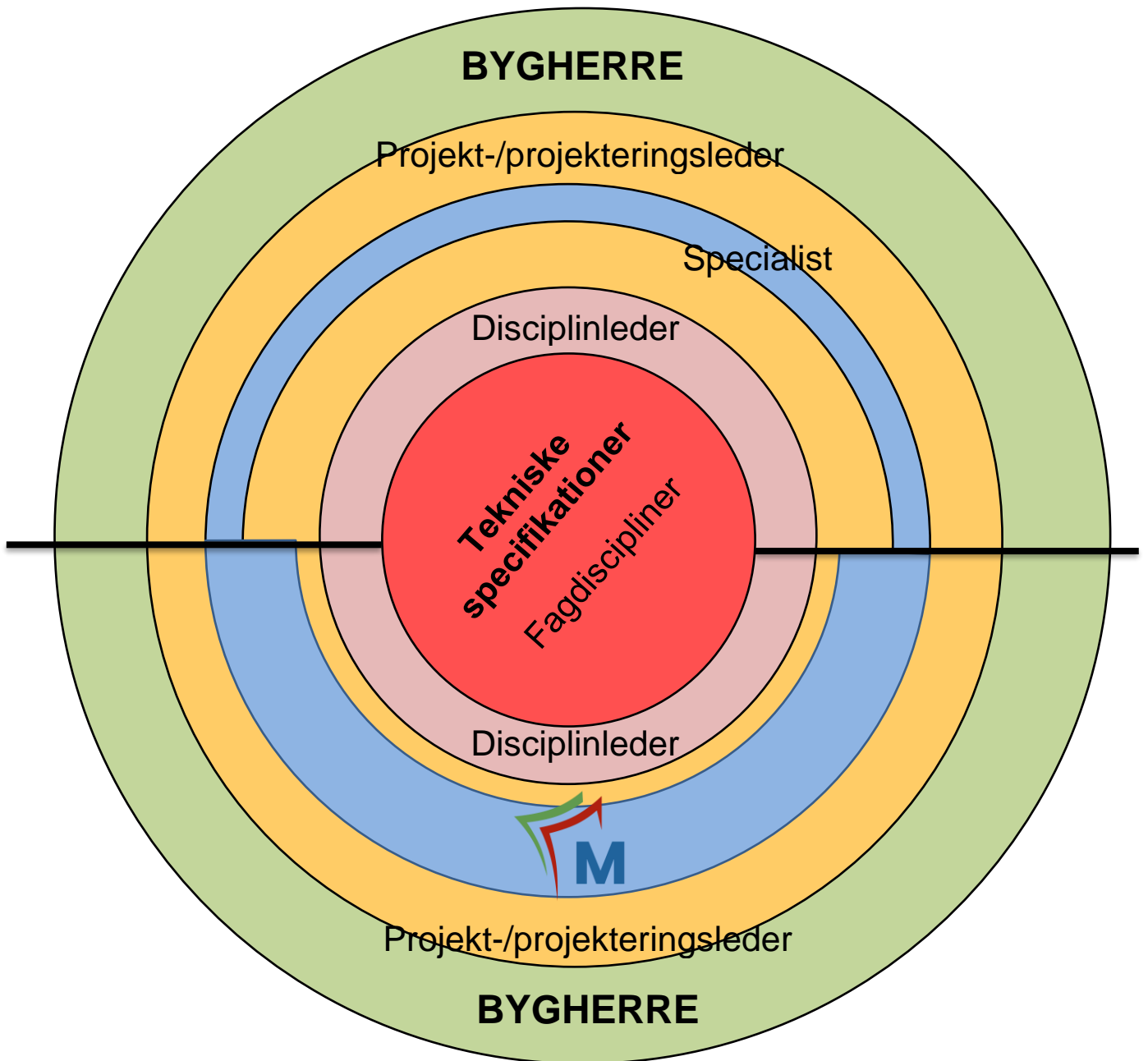
I fremtiden bør projekteringslederen understøttes af en stabsfunktion med særlige kompetencer til udførelse af faktiske opgaver i forbindelse med projekteringsledelse.

Projekteringslederen vil således være i stand til at fokusere på de ledelsesmæssige og administrative opgaver, herunder kommunikation og koordinering med bygherren, myndigheder, projektdeltager og evt. andre parter.

Med en stabsfunktion gives der mulighed for, at projekteringsledelsen kan tilrettelægges således, at projekteringslederen måske kan, varetager flere projekter samtidig.

2. Projekt

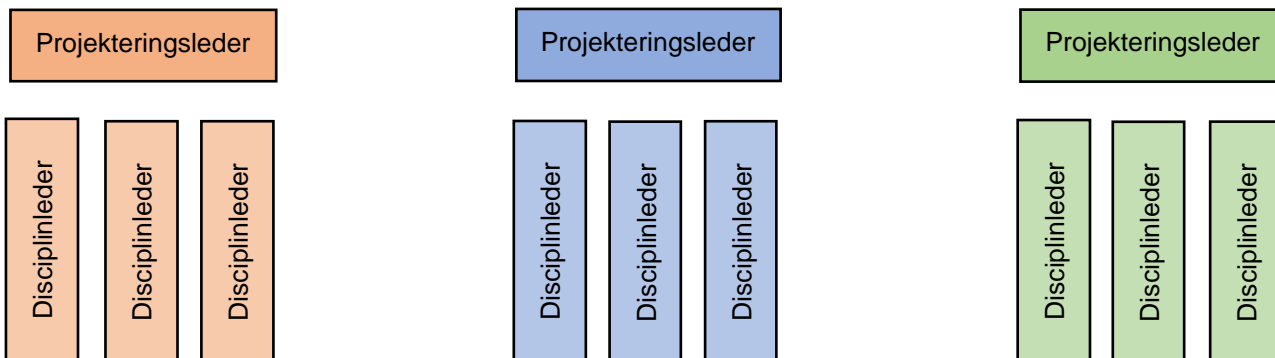
Traditionel struktur



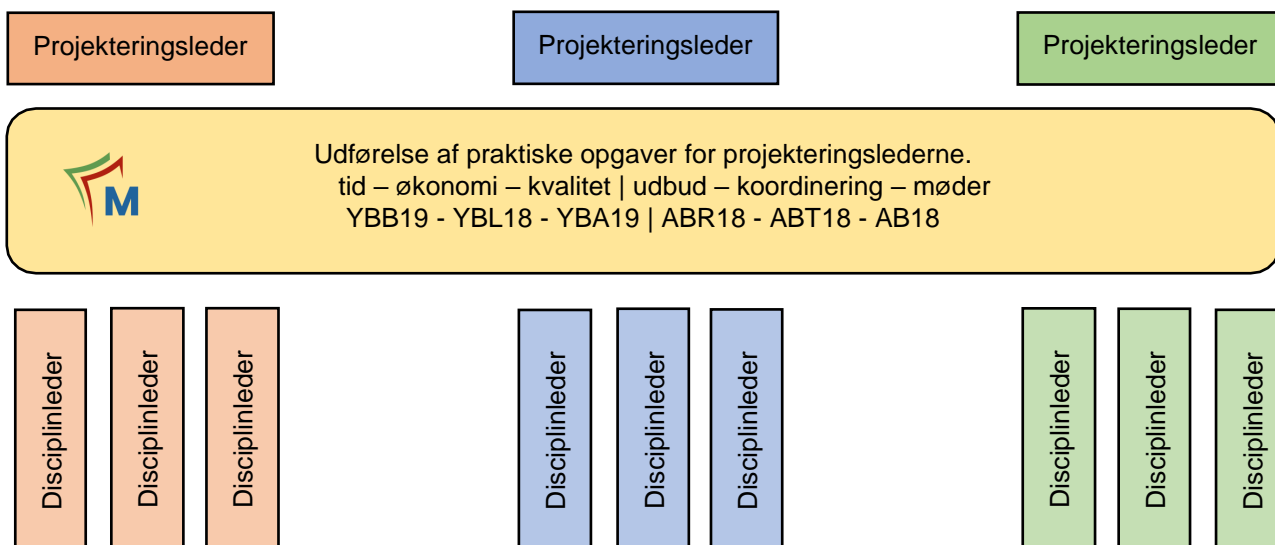
Fremtidig struktur

3. Projekteringsledelse

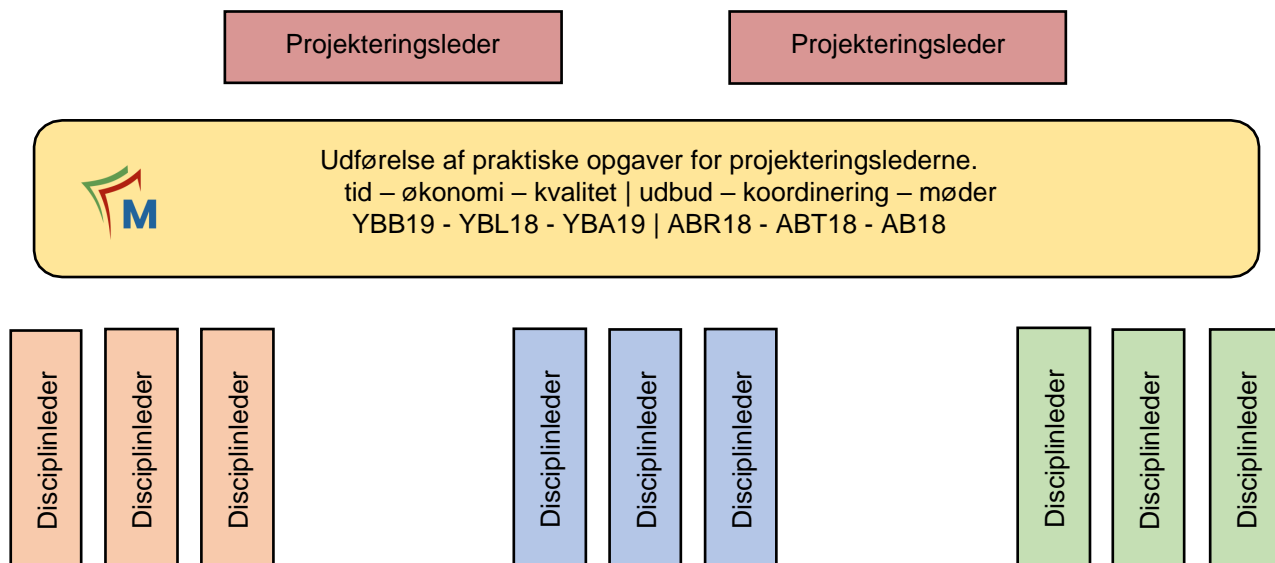
Traditionel



Fremtidig

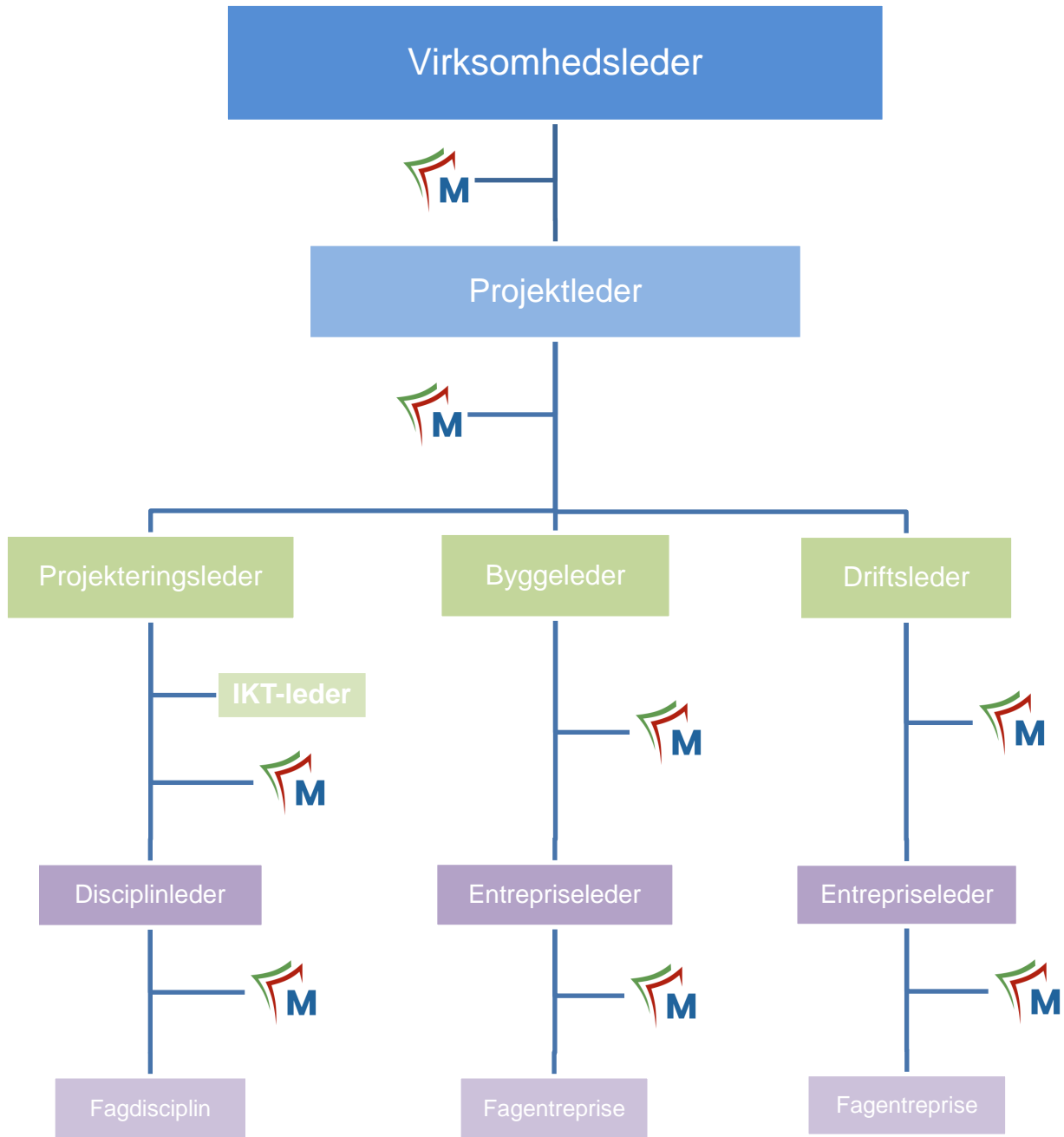


Optimeret

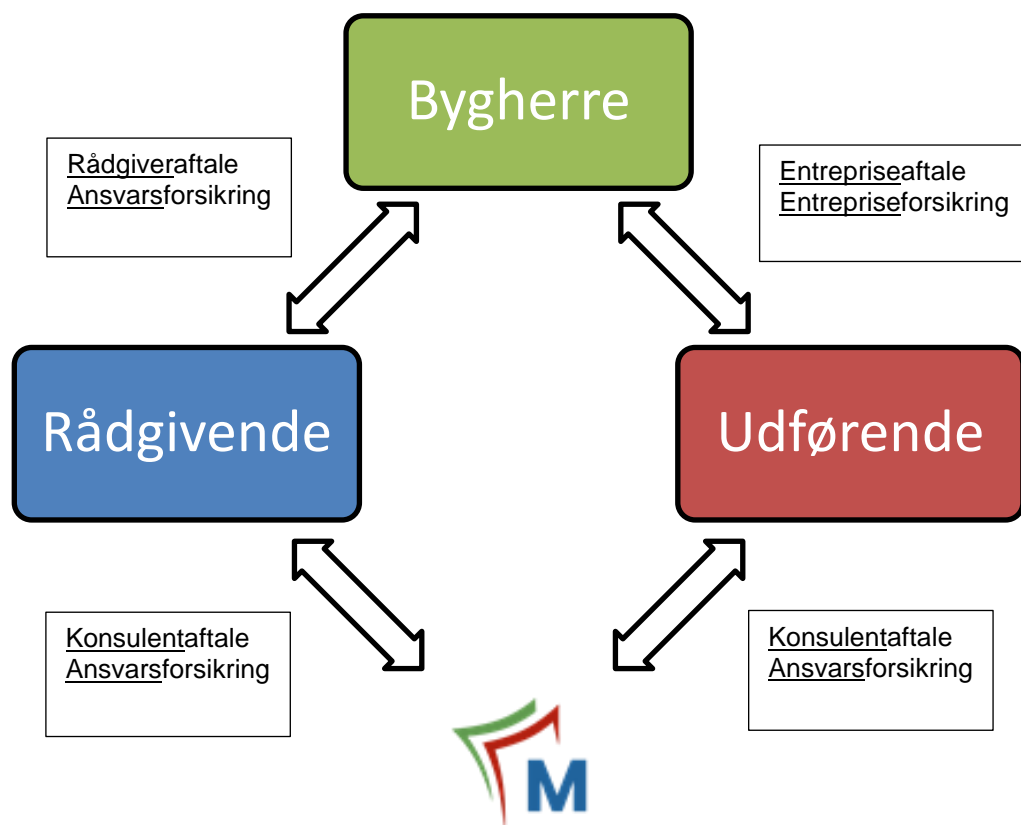


4. Stabsplacering

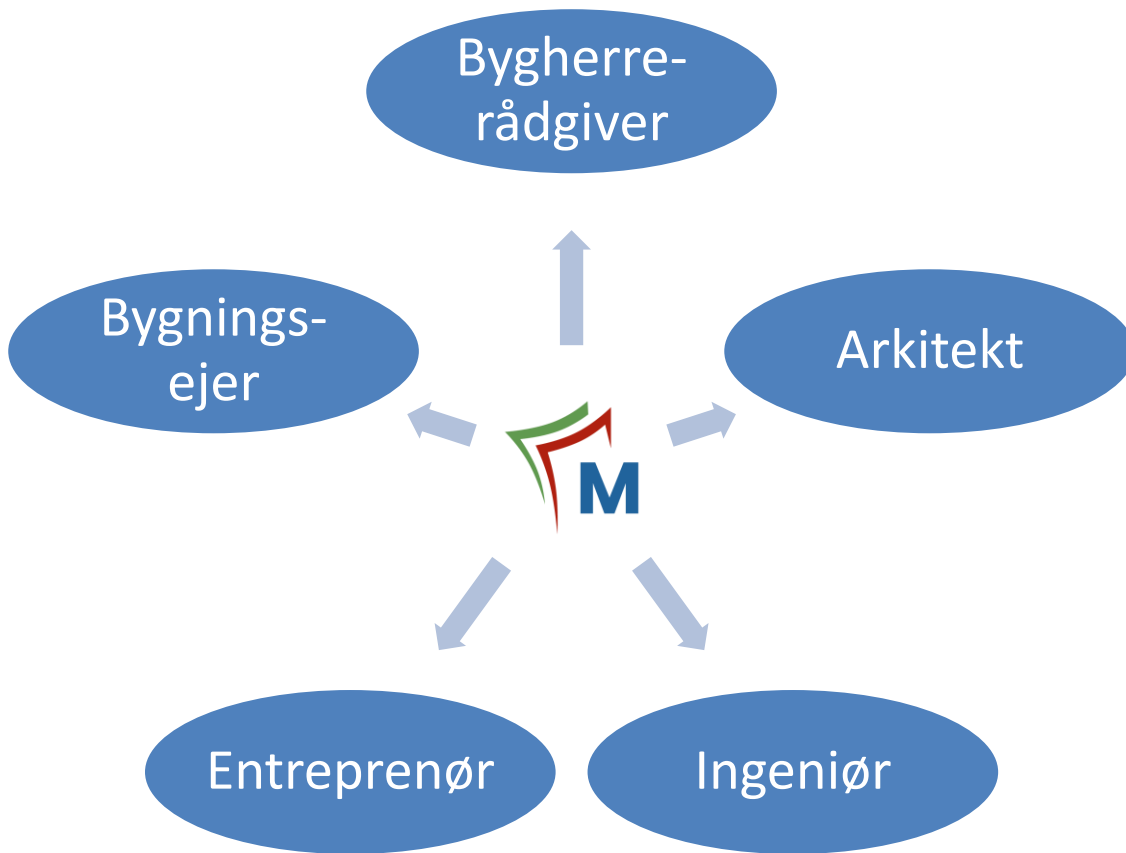
Mulige placeringer af MaKo Assist.



5. Aftale og forsikring



6. Kundegrupper



7. Ledere

