



Rådgivning og bistand i forbindelse med
planlægning og styring af byggeprojekter.

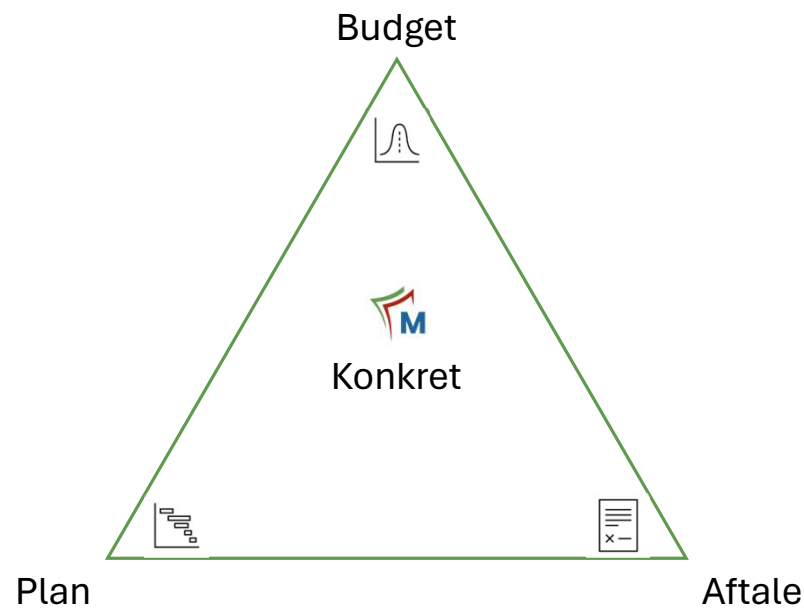
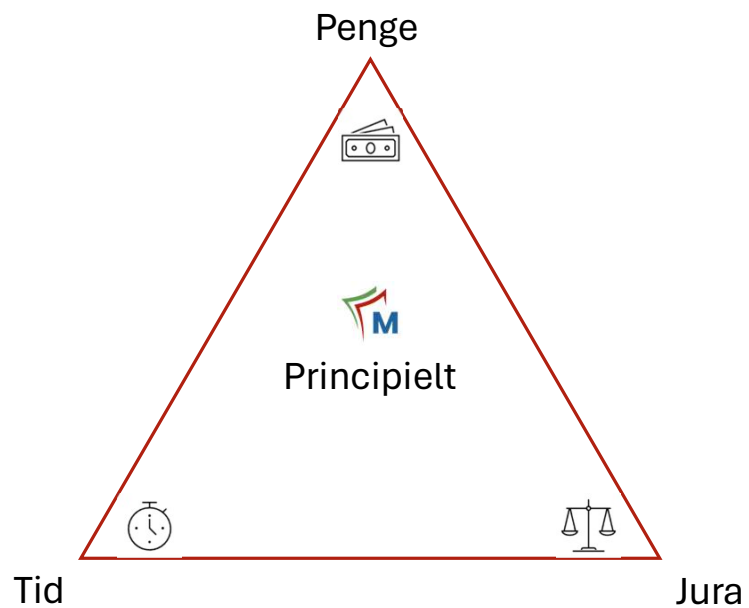
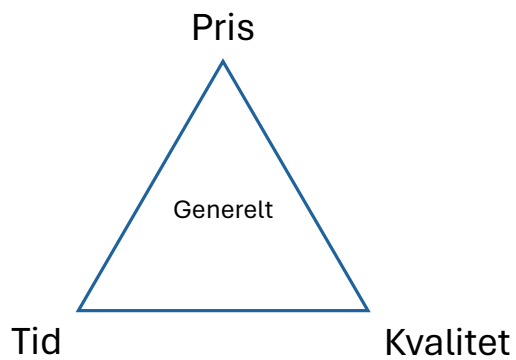
Koncept

Grafisk fremstilling

Vejledning ydelsesbeskrivelse for BYGGERI OG LANDSKAB 2018, version 1.0, pkt. 3.2 Projekteringsledelse, herunder IKT-ledelse:

”Omfanget af projekteringsledelsens ydelser, er med denne ydelsesbeskrivelse udvidet både i forhold til koordinering og de faktiske opgaver. Det medfører et større arbejde og ansvar for projekteringsledelsen. Det bør fra starten af projektet overvejes, hvorledes opgaven bemandes bedst muligt gennem hele projektforløbet. Ydelser og forpligtigelser for projekteringsledelsen er omfattende og af stor betydning for alle involverede gennem alle faserne. **Derfor kan det være hensigtsmæssigt, at projekteringsledelsen består af flere personer med forskellige kompetencer, når opgavens størrelse begrundet det.**”

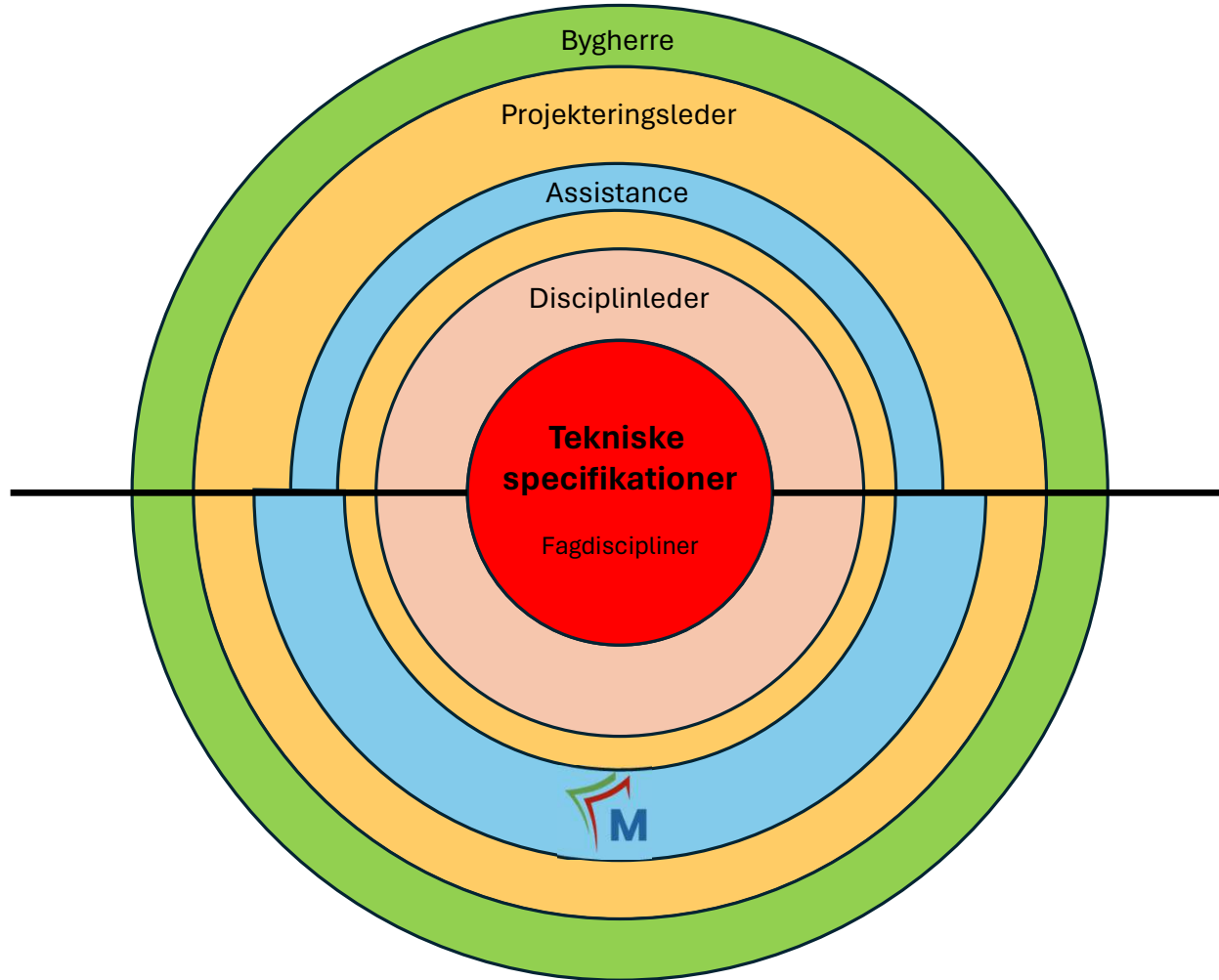
Planlægning og styring





Assistance

Ansæt

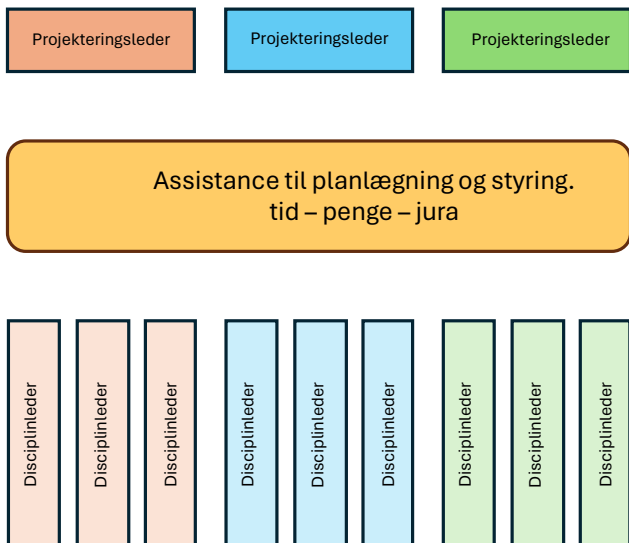


Selvstændig

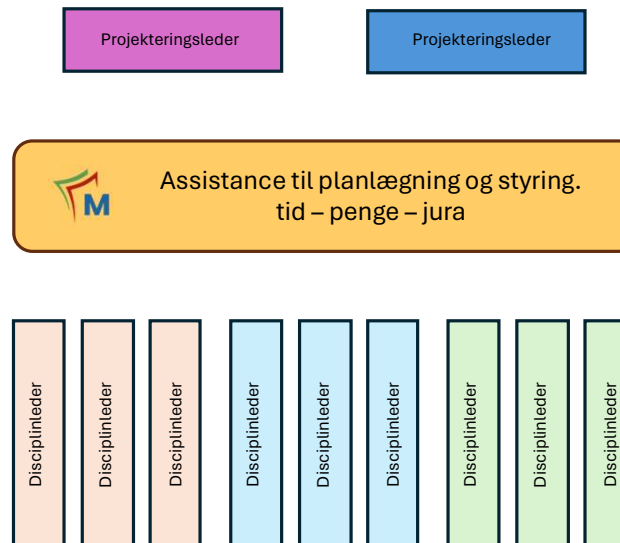
Organisation



Ansatt

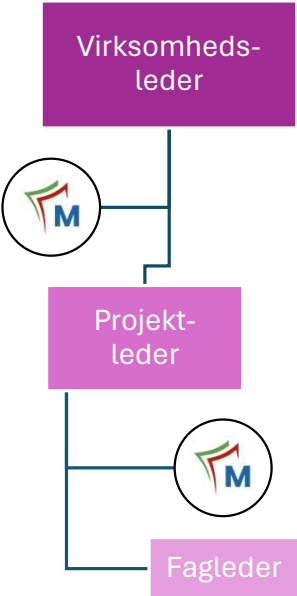


Selvstændig

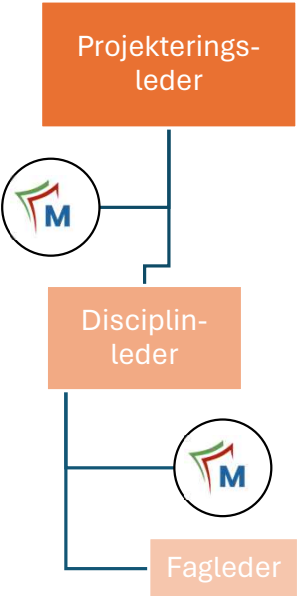


Stabsfunktion

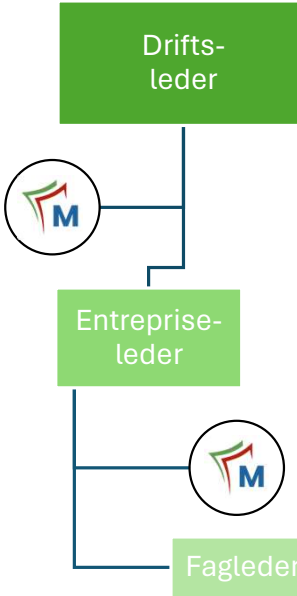
Ledelse



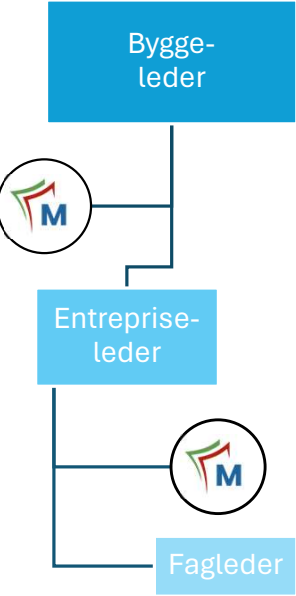
Rådgivning



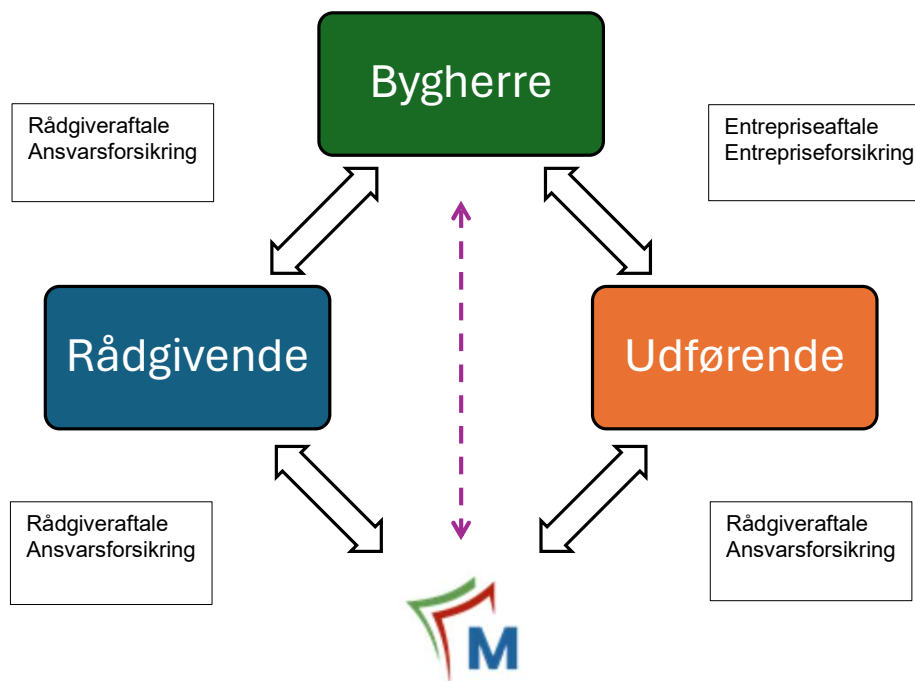
Rådgivning



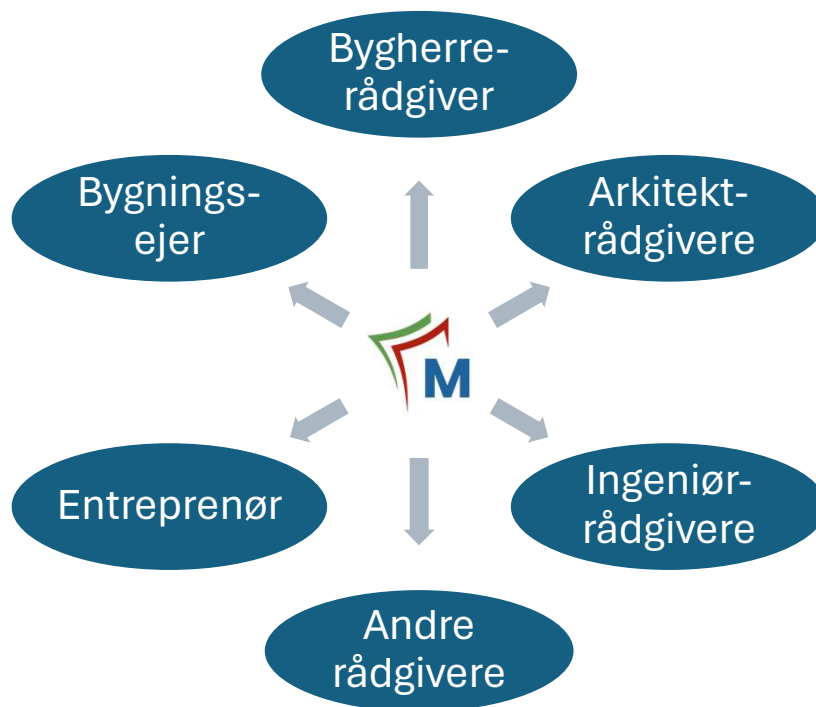
Udførelse



Samarbejde



Samarbejdspartnere



Ledere

